

El tritono como organizador del sistema tonal – materiales suplementarios

Figura 1

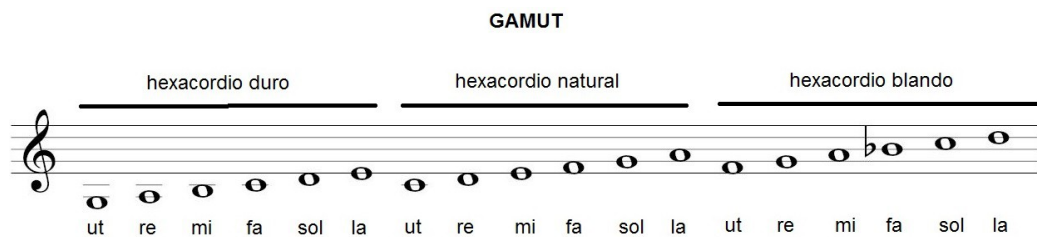


Figura 2

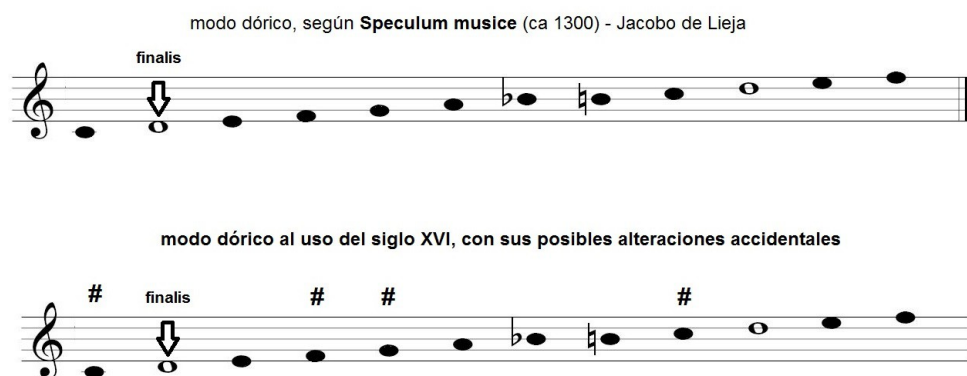


Figura 3

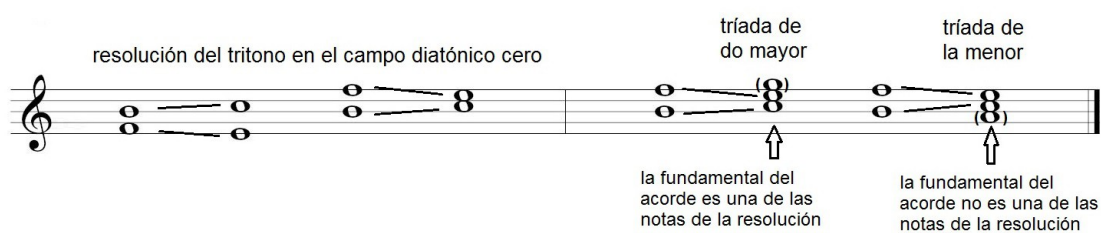


Figura 4

eje de las
subdominantes



F

Dm

eje de las
tónicas



C

Am

eje de las
dominantes



G

Em

Figura 5

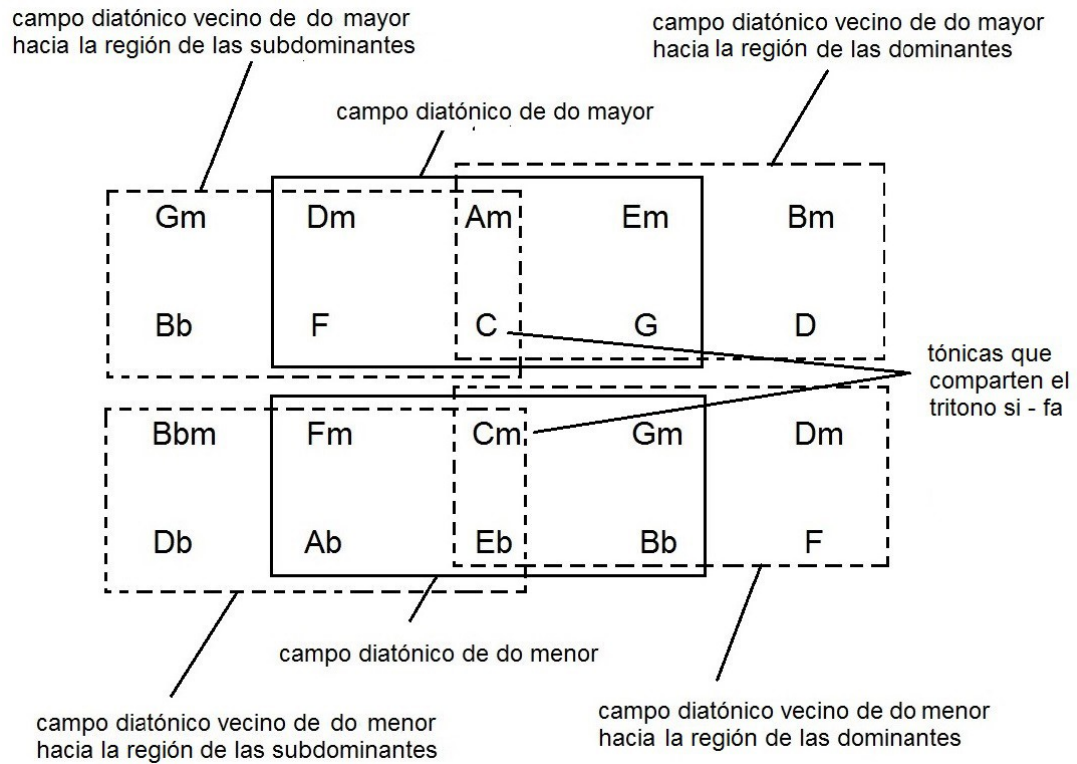


Figura 6

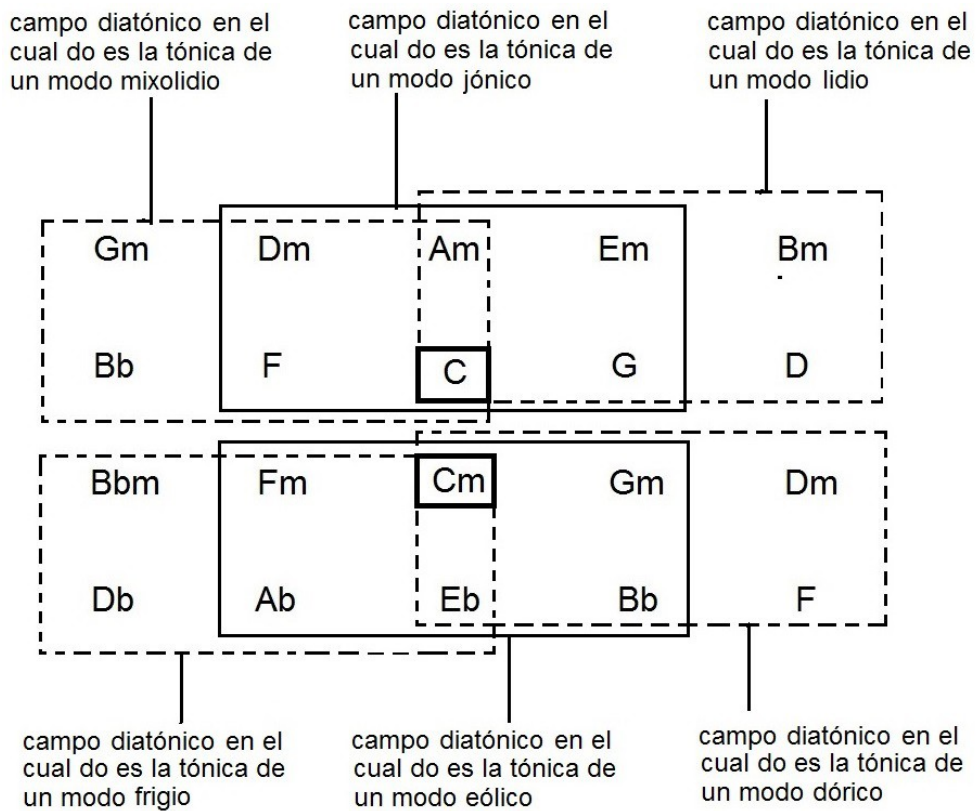


Figura 7

sistema de do

S/S	S	T	D	D/D
↓	↓	↓	↓	↓
Gm	Dm	Am	Em (E7)	Bm (B7)
Bb	F	C	G (G7)	D (D7)
<hr/>				
Bbm	Fm	Cm	Gm (G7)	Dm (D7)
Db	Ab	Eb	Bb (Bb7)	F (F7)
↑	↑	↑	↑	↑
unido por A° y sus enarmonías	unido por E° y sus enarmonías	unido por B° y sus enarmonías	unido por F#° y sus enarmonías	unido por C#° y sus enarmonías

figura 8

SISTEMA EXPANDIDO EN BASE DO

	S/S	S	T	D	D/D
	↓	↓	↓	↓	↓
área 1	Gm	Dm	Am	Em (E7)	Bm (B7)
	Bb	F	C	G (G7)	D (D7)
<hr/>					
área 2	Bbm	Fm	Cm	Gm (G7)	Dm (D7)
	Db	Ab	Eb	Bb (Bb7)	F (F7)
<hr/>					
área 3	Dbm	Abm	Ebm	Bbm (Bb7)	Fm (F7)
	Fb	Cb	Gb	Db (Db7)	Ab (Ab7)
<hr/>					
área 4	Em	Bm	F#m	C#m (C#7)	G#m (G#7)
	G	D	A	E (E7)	B (B7)
<hr/>					
	↑	↑	↑	↑	↑
	unido por A° y sus enarmonías	unido por E° y sus enarmonías	unido por B° y sus enarmonías	unido por F#° y sus enarmonías	unido por C#° y sus enarmonías

bibliografía

- Atlas, A. and González-Castelao, J., 2009. *La música del Renacimiento*. Madrid: Akal.
- Bent, M., 2002. *Counterpoint, composition and musica ficta*. New York: Routledge.
- Jeppesen, K., 1992. *The Polyphonic vocal style of the sixteen century*. New York: Dover Publications.
- Mitchell, W., 1965. *Elementary harmony*. 3rd ed. New Jersey: Prentice-Hall, pp.35, 36.
- Piston, W., 1998. *Armonía*. 5th ed. Cooper City: SpanPress, p.4.
- Routley, N., 1985. A practical guide to musica ficta. *Early Music*, 13(1), pp.59-72.
- Schoenberg, A., 1990. *Funciones estructurales de la armonía*. 2nd ed. Barcelona: Editorial Labor S.A., p.61.
- Schoenberg, A., 1974. *Tratado de armonía*. Madrid: Real Musical, pp.261-278.